

Das Zeppelin Museum feiert 100.000 Besucher*innen in der aktuellen Wechselausstellung „Choose your Player. Spielwelten von Würfel bis Pixel“

Ein Meilenstein für das Zeppelin Museum: Die Wechselausstellung „Choose your Player. Spielwelten von Würfel bis Pixel“ hat in der vergangenen Woche die beeindruckende Zahl von 100.000 Besucher*innen erreicht. Mit dieser Erfolgsgeschichte wird das Zeppelin Museum erneut seiner Rolle als kulturelles Highlight in der Region gerecht und zeigt eindrücklich die Faszination, die das Thema „Gaming“ auf Menschen jeden Alters ausübt.

Die Ausstellung, die im letzten Jahr eröffnet wurde, führt die Besucher*innen auf eine interaktive Zeitreise durch die Geschichte des Spiels. Von den ersten Würfeln bis hin zu den komplexen digitalen Welten moderner Videospiele, bietet die Ausstellung einen einzigartigen Überblick über die Entwicklung von Spielmechanismen, -technologien und -kulturen. Mit einer Mischung aus historischen Exponaten, modernen Installationen und digitalen Erlebnisräumen wird die Verbindung zwischen Vergangenheit und Gegenwart spielerisch und innovativ aufbereitet.

Neben den zahlreichen historischen Spielen und Sammlungsstücken erwartet die Besucher*innen eine Vielzahl interaktiver Stationen, an denen sie selbst in die Welt der Spiele eintauchen können. Moderne Videospiele, die in Kooperation mit führenden Entwicklern*innen entstanden sind, erlauben es, die digitale Evolution des Spiels hautnah zu erleben. Besonders beliebt sind aber auch die klassischen Brettspiele, die in der Ausstellung ebenfalls einen wichtigen Platz einnehmen und zum Ausprobieren einladen.

Der 100.000. Besucher wurde vom Museumsteam mit der *Choose your Player* SPIELEBOX überrascht. Begeistert gab er Feedback zu seinem bisherigen Ausstellungsbesuch: „Ich konnte leider noch nicht alles entdecken hier. Aber es macht mega Spaß! Vor allem die Virtual Reality Welt hat mir sehr, sehr gut gefallen. Ich bin gespannt, was noch alles so auf mich wartet, auch die ganzen klassischen Würfelspiele... und es ist richtig toll hier!“ Die Ausstellung hat sich als absoluter Publikumsliebling etabliert und ist die bestbesuchte Wechselausstellung der letzten 10 Jahre.

Die neue *Choose your Player* SPIELEBOX ist übrigens im [Onlineshop](#) oder direkt im Museumsshop im Zeppelin Museum zu den regulären Öffnungszeiten erhältlich. Damit begeben sich Spieler*innen in die analogen und digitalen Welten des Zeppelin Museums und verwandeln die Wohn- und Kinderzimmer in Spieloasen. In der einzigartigen Spielesammlung treffen Brettspiele aus der Hochzeit der Zeppeline auf spannende Games und moderne Spieleklassiker.

Presseinformation

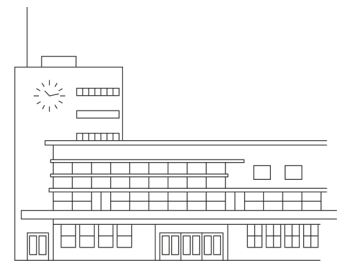
26.2.2025

Pressekontakt

Linda Kühnle

presse@zeppelin-museum.de

+49 (0) 7541 3801-21



Zeppelin Museum Friedrichshafen

Seestraße 22

88045 Friedrichshafen

www.zeppelin-museum.de

#zeppelinmuseum

Öffnungszeiten

Mai–Oktober:

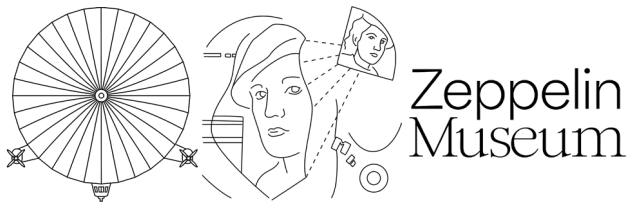
Mo–So, 9–17 Uhr

November–April:

Di–So, 10–17 Uhr

Zeppelin Museum

Das Zeppelin Museum macht Innovationen in Technik und Kunst erlebbar. Es begeistert Menschen für die Idee, das scheinbar Unmögliche zu wagen und als Pioniere der Kunst, des Handwerks oder der Industrie die Zukunft aktiv zu gestalten. Seinen Namen verdankt es den von Graf Zeppelin in Friedrichshafen am Bodensee entwickelten Luftschiffen. Seinem Pioniergeist folgend widmet sich das Zeppelin Museum interdisziplinär, diskursiv, partizipativ und inklusiv historischen, gegenwärtigen und zukünftigen gesellschaftlichen Prozessen.



Das Zeppelin Museum bedankt sich bei allen Besucher*innen und blickt mit Freude auf die verbleibenden Monate der Ausstellung. Für alle, die die Ausstellung noch nicht besucht haben, oder sie ein weiteres Mal besuchen möchten, gibt es noch bis zum 27. April 2025 die Gelegenheit, die spannende Reise durch die Welt der Spiele zu erleben und mehr über die Entstehung und den Wandel von Spielsystemen zu erfahren.

*Pressebilder entnehmen Sie bitte unter Angabe der entsprechenden Credits dem folgenden Link: **[Choose your Player. Spielwelten von Würfel bis Pixel.](#)***