



Kunst trifft Technik am Ufer des Bodensees: Das Zeppelin Museum Friedrichshafen

Im denkmalgeschützten Gebäude des Hafengebäudevereins vereint das Zeppelin Museum Friedrichshafen die weltweit bedeutendste Sammlung zur Luftschiffahrt mit einer Kunstsammlung, die die großen Meister aus Süddeutschland vom Mittelalter bis zur Neuzeit umfasst. Rund 1.500 Exponate auf über 4.000 Quadratmetern Fläche umfassen einzigartige Objekte – nicht nur für Zeppelin-Liebhaber. Zu den Highlights zählen die begehbaren Passagierräume der LZ 129 Hindenburg im originalgetreuen, rund 33 Meter langen Nachbau, eine Wunderkammer zum Kultobjekt Zeppelin sowie Experimentierstationen, die das Prinzip „Leichter als Luft“ für Groß und Klein versteh- und mittels eines Flugsimulators erlebbar machen.

Fragmente der Luftschiffe wie Gerippe, Propeller, Gondeln, Höhenmotoren oder Getriebe sind neben historischen Ton-, Film- und Bildaufnahmen, Zeitungsartikeln und der Ausstattung der Luftschiffe zu sehen. Sie lassen multimedial aufleben, wer die Pioniere der Luftschiffahrt waren und erinnern an ihre größten Erfolge und die schrecklichsten Katastrophen. Außerdem beantworten sie die Frage, wie es Graf Zeppelin gelang, ein Luftschiff zu bauen, das fast viermal so groß ist wie ein Airbus, aber dennoch leichter als Luft und wie er die Stadt Friedrichshafen damit als Industriestandort nachhaltig prägte.

Einen besonderen Ausstellungsschwerpunkt bilden zudem Werke von Künstler*innen, die sich während der Zeit des Nationalsozialismus an den Bodensee in die „Innere Emigration“ zurückzogen, wie Otto Dix, Max Ackermann oder Willi Baumeister. In akribischer Forschungsarbeit begibt sich das Zeppelin Museum auf Spurensuche und arbeitet die Geschichten der Kunstwerke seiner Sammlung auf. Auf diese Weise macht es Schicksale von Sammler*innen sichtbar, von geraubten oder verlagerten Kunstwerken oder von Hetzaktionen der Nationalsozialist*innen gegen die Moderne Kunst.

Durch Wechselausstellungen zu gesellschaftlich aktuellen Themen spannt das Museum einen Bogen zur zeitgenössischen Kunst und bringt Kunst und Technik immer wieder aufs Neue in Dialog. Jeden Sonntag finden öffentliche Führungen durch die Ausstellungen statt, donnerstags sind Besucher*innen im OPEN HOUSE! zu kostenlosen Vorträgen, Lesungen und anderen Veranstaltungen eingeladen. Zur Vor- und Nachbereitung bietet das Zeppelin Museum zahlreiche kostenlose, digitale Inhalte und Formate an: Die Digitale Sammlung und die Mediathek laden zum Stöbern ein, in der Podcastreihe ZM talks plaudern Mitarbeiter*innen aus dem Nähkästchen oder führen Gespräche mit Expert*innen zu aktuellen Themen, die ZeppApp bietet umfassende Informationen und Audioguides zu den Ausstellungen, die eigene Diskursplattform debatorial® lädt zum Austausch ein, der Museumsblog zum Lesen und die Profile auf den sozialen Netzwerken zu Interaktion und Storytelling.

Presseinformation

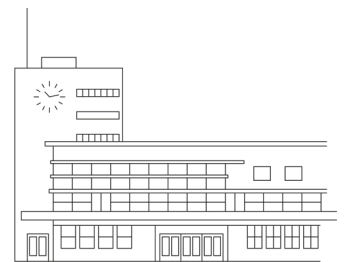
2025

Pressekontakt

Linda Kühnle

presse@zeppelin-museum.de

+49 (0) 7541 3801-21



Zeppelin Museum Friedrichshafen

Seestraße 22

88045 Friedrichshafen

www.zeppelin-museum.de

#zeppelinmuseum

Öffnungszeiten

Mai–Oktober:

Mo–So, 9–17 Uhr

November–April:

Di–So, 10–17 Uhr

Zeppelin Museum

Das Zeppelin Museum macht Innovationen in Technik und Kunst erlebbar. Es begeistert Menschen für die Idee, das scheinbar Unmögliche zu wagen und als Pioniere der Kunst, des Handwerks oder der Industrie die Zukunft aktiv zu gestalten. Seinen Namen verdankt es den von Graf Zeppelin in Friedrichshafen am Bodensee entwickelten Luftschiffen. Seinem Pioniergeist folgend widmet sich das Zeppelin Museum interdisziplinär, diskursiv, partizipativ und inklusiv historischen, gegenwärtigen und zukünftigen gesellschaftlichen Prozessen.



Zeppelin Museum

Angebote & Führungen

Die Sonntagsführungen durch die Sammlungspräsentationen geben einen Überblick über die besondere Konzeption des Hauses mit seinen beiden Schwerpunkten Kunst und Technik. Führungen werden in folgenden Sprachen angeboten: deutsch, englisch, französisch, spanisch, italienisch, einfache Sprache und Gebärdensprache. Zu den Wechselausstellungen finden darüber hinaus Führungen und ausstellungsbezogene Workshops für Erwachsene und Kinder statt.

anmeldung@zeppelin-museum.de

<https://www.zeppelin-museum.de/angebote>

+49 (0)7541 3801-25

Schauhaus

Im Zeppelindorf in Friedrichshafen gibt es mit dem Schauhaus und seinem dazugehörigen Selbstversorgergarten einen authentischen Ort des Wohnens und Lebens der Arbeiterbevölkerung zur Gründungszeit der Zeppelinindustrie. Mit seinen Geschichten rund um das Leben der Arbeiterfamilien bildet es die ideale Ergänzung zum Besuch im Zeppelin Museum. Am König-Wilhelm-Platz 12 gelegen finden sich möblierte Wohnräume aus verschiedenen Zeiten, die die Lebensbedingungen einer Arbeiterfamilie zwischen 1914 und heute aufzeigen. Der knapp 800 m² große Garten hinter dem Haus bildete als Obst- und Gemüsegarten eine wichtige Grundlage der Lebensmittelversorgung. Heute ist der Garten wieder als Nutzgarten gestaltet und steht der Stadt Friedrichshafen als Schulgarten zur Verfügung.

Öffnungszeiten:

Mai-Oktober

sonntags, 12-17 Uhr

Eintrittspreis (ab 17 Jahren): 5,00 €

Shop, Archiv & Bibliothek

Souvenirs, Modelle, Plakate, Bücher, Spielsachen: Im Zeppelin Museumsshop finden sich ausgefallene und hochwertige Geschenke rund um die kultigen Luftschiffe, ergänzt durch nachhaltige Produkte von Manufakturen aus der Region.

Das Archiv und die Bibliothek im Zeppelin Museum sammeln und bewahren alles zur Geschichte der Luftschiffe. Ein Besuch ist nach Voranmeldung möglich.

+49 (0)7541 3801-70

archiv@zeppelin-museum.de



Zeppelin Museum

Öffnungszeiten

Mai-Oktober:

täglich, 9-17 Uhr

November-April:

Di-So, 10-17 Uhr

Eintrittspreise

Erwachsene (ab 17 Jahren):	14,50 €
Kinder und Jugendliche (6-16 Jahre):	8,00 €
Senior*innen:	13,50 €
Ermäßigt*:	9,50 €
Schnupperpreis Erwachsene (ab 16 Uhr):	9,00 €
Schnupperpreis Ermäßigt* (ab 16 Uhr):	6,00 €
Familienkarte:	33,00 €
Jahreskarte:	40,00 €

* Einen ermäßigten Eintrittspreis erhalten Schwerbehinderte, Schüler*innen, Studierende und Arbeitslose gegen Vorlage eines gültigen Ausweises. Für sonstige Ermäßigungen (siehe unten) muss ebenso ein entsprechender Nachweis erbracht werden.

Gruppeneintrittspreise (Preis pro Person)

Gruppe (ab 10 Personen):	13,50 €
Schulgruppen (bis 16 Jahre):	4,50 €
Schulgruppen (ab 17 Jahren):	5,50 €

10% Rabatt im Museumsshop mit gültiger Eintrittskarte.

Anfahrt & Kontakt

Zeppelin Museum
Seestraße 22
88045 Friedrichshafen

+49 (0) 7541 3801-21
www.zeppelin-museum.de
info@zeppelin-museum.de

*Das Zeppelin Museum macht Innovationen in Technik und Kunst multimedial
erlebbar - wir freuen uns auf Ihren Besuch!*